

VEGAMET 625

Устройство формирования сигнала для непрерывного измерения



Область применения

Устройство формирования сигнала VEGAMET 625 предназначено для выполнения многообразных задач контроля и управления, таких как измерение уровня, межфазного уровня, давления процесса и дифференциального давления, регистрация состояния, управление активами (Vendor Managed Inventory) и удаленный опрос. Широкий набор настроечных функций позволяет конфигурировать прибор для выполнения специальных задач применения.

Преимущества

- 2 x HART-вход датчика с питанием датчика
- Три релейных выхода, три настраиваемых токовых выхода
- ЖК-дисплей с графической функцией и подсветкой
- Разнообразные функции настройки, например, пересчет и линеаризация
- Интегрированный web-сервер
- Передача измеренных значений и сообщений по электронной почте
- Обмен данными с WEB-VV

Функция

Устройство формирования сигнала VEGAMET 625 является источником питания для двух датчиков HART и обрабатывает измеренные значения датчиков. VEGAMET может пересчитывать измеренные значения в соответствии с его установкой и передавать их через токовые выходы на подключенные далее системы. Имеется дисплей с графической функцией, а также три рабочих реле для сигнализации предельных значений.

Исполнение устройства с дополнительным интерфейсом обеспечивает возможности опроса через модем или сеть, отображения измеренных значений через web-браузер или WEB-VV, а также рассылки данных и извещений по электронной почте.

Технические данные

Конструкция	Устройство с разъемом для монтажа на несущей рейке 35 x 7,5 (EN 50022)
Соединительные клеммы	
– Вид клемм	Винтовая клемма
– Макс. сечение провода	1,5 мм ² (AWG 16)
Рабочее напряжение	20 ... 253 V AC, 50/60 Hz, 20 ... 253 V DC
Макс. потребляемая мощность	12 VA; 7,5 W

Вход датчика

Число датчиков	2 x датчика VEGA-HART
Тип входа (по выбору)	
– Активный вход	Питание датчиков через VEGAMET 625
– Пассивный вход	Датчик имеет собственный источник питания

Передача измеренных значений

– Протокол HART-Multidrop	цифровая, для датчиков VEGA-HART
---------------------------	----------------------------------

Релейные выходы

Число	3 x рабочие реле, 1 x реле сигнала неисправности
Напряжение переключения	min. 10 mV DC, max. 250 V AC/DC
Ток переключения	min. 10 µA DC, max. 3 A AC, 1 A DC
Мощность переключения	min. 50 mW, max. 750 VA, max. 40 W DC (при U меньше 40 V)

Токовые выходы

Число	3 x выхода
Диапазон	0/4 ... 20 mA, 20 ... 0/4 mA
Макс. нагрузка	500 Ω

Интерфейс Ethernet (по выбору)

Число	1 x, не комбинируется с RS232
Передача данных	10/100 MBit

Интерфейс RS232 (по выбору)

Число	1 x, не комбинируется с Ethernet
-------	----------------------------------

Индикация измеренных значений

– Графический ЖК-дисплей (50 x 25 мм), с подсветкой	Цифровая и квазианалоговая индикация
– Макс. диапазон индикации	-99999 ... 99999

Светодиодные индикаторы

– Состояние рабочего напряжения	1 x светодиод, зеленый
– Состояние неисправности	1 x светодиод, красный
– Состояние рабочих реле 1/2/3	3 x светодиод, желтый
– Состояние интерфейса	1 x светодиод, зеленый

Температура окружающей среды	-20 ... +60 °C (-4 ... +140 °F)
------------------------------	---------------------------------

Степень защиты

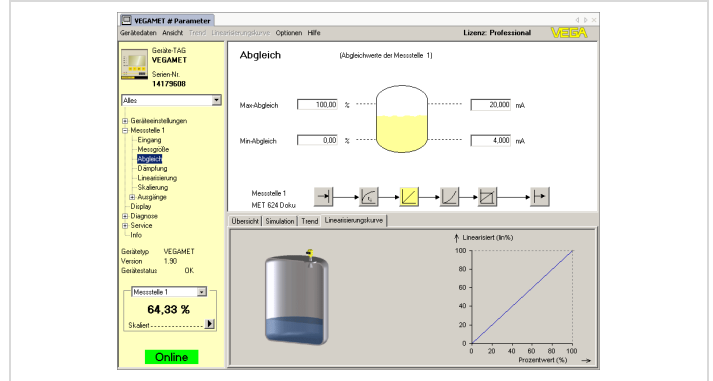
– Устройство	IP 30
– Разъем	IP 20

Разрешения

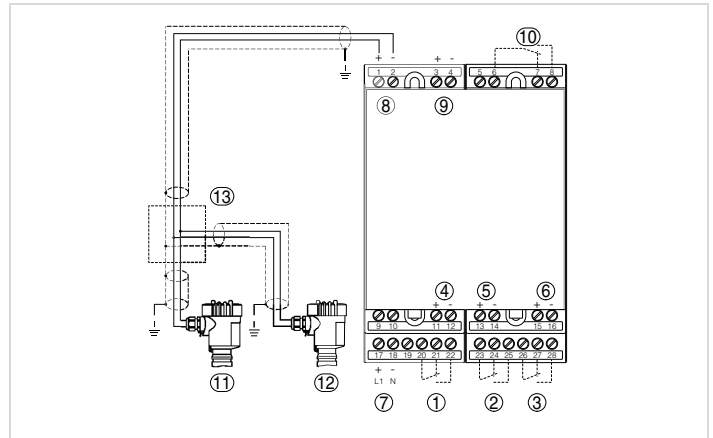
Подробную информацию о имеющихся разрешениях на применение см. "configurator" на домашней странице www.vega.com/configurator.

Настройка

Настройка VEGAMET 625 выполняется через операционное меню с помощью 4 клавиш на передней стороне и текстового и графического ЖК-дисплея с подсветкой. Настройку устройства можно также выполнить с помощью программного обеспечения РАСТware и соответствующего DTM.



Электрическое подключение

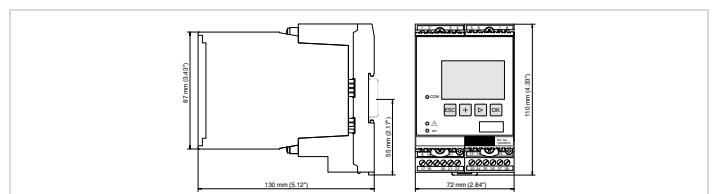


Подключение VEGAMET 625 с двухпроводными датчиками

- 1 Внутреннее рабочее реле 1
- 2 Внутреннее рабочее реле 2
- 3 Внутреннее рабочее реле 3
- 4 Внутренний токовый выход 1
- 5 Внутренний токовый выход 2
- 6 Внутренний токовый выход 3
- 7 Питание VEGAMET 625
- 8 Вход данных измерения и питание датчика (активный вход)
- 9 Вход данных измерения (пассивный вход), не для Ex ia
- 10 Внутреннее реле сигнала неисправности
- 11 Двухпроводный датчик HART с адресом 1
- 12 Двухпроводный датчик HART с адресом 2
- 13 Распределитель

Порядок электрического подключения устройства см. в Руководстве по эксплуатации на странице производителя www.vega.com/downloads.

Размеры



Информация

На странице производителя www.vega.com можно найти дальнейшую информацию о продукции фирмы VEGA. В разделе бесплатных загрузок www.vega.com/downloads можно найти руководства по эксплуатации, информацию по применению в различных отраслях промышленности, разрешения на применение, чертежи устройств и др.

Контакт

Региональные представительства фирмы VEGA см. на Интернет-странице www.vega.com.