

VEGAMET 625

Aparelho de avaliação para medição contínua



Área de aplicação

O VEGAMET 625 é um aparelho de avaliação universal para diversas tarefas de regulação e comando, como medição de nível de enchimento, camada separadora, de pressão diferencial e da pressão do processo. Outras aplicações possíveis são o registro de estoque, VMI (Vendor Managed Inventory) e consulta remota. Variadas funções de calibração permitem o ajuste individual para a respectiva tarefa.

Vantagens

- 2 x entrada HART do sensor com alimentação do transformador de medição
- Três saídas de relé, três saídas de corrente escaláveis
- Display LC gráfico com iluminação
- Diversas funções de calibração, por exemplo, escalação e linearização
- Servidor de web intergrado
- Envio dos valores de medição e mensagens por e-mail
- Adequado para a permuta de dados com WEB-VV

Função

O aparelho de avaliação VEGAMET 625 alimenta dois sensores HART com tensão e processa os valores de medição, que podem ser escalados/linearizados da forma desejada através de uma calibração no VEGAMET, podendo serem então passados a outros sistemas conectados através da saída de corrente. Além do display gráfico, estão disponíveis ainda três relés de trabalho com função de sinalização de valor-limite para tarefas de comando.

Em aparelhos com uma interface opcional, os valores medidos podem ser transmitidos por modem ou pela rede e visualizados através de um browser ou do WEB-VV. Além disso, é possível o envio dos valores ou de uma mensagem por e-mail.

Dados técnicos

Forma construtiva Aparelho para montagem embutida com base de fixação para a montagem em trilho de 35 x 7,5 (EN 50022)

Terminais de ligação

- Tipo de terminal Terminal com parafuso
- Seção transversal máx. do fio 1,5 mm² (AWG 16)

Tensão de trabalho 20 ... 253 V AC, 50/60 Hz, 20 ... 253 V DC

consumo máximo de potência 12 VA; 7,5 W

Entrada de sensores

Número de sensores 2 x sensores VEGA-HART

Tipo de entrada (selecionável)

- Entrada ativa Alimentação do sensor pelo VEGAMET 625
- Entrada passiva O sensor tem alimentação de tensão própria

Transmissão do valor de medição

- Protocolo HART-Multidrop digital para sensores HART da VEGA

Saídas de relé

Quantidade 3 x relé de trabalho, 1 x relé de sinalização de falha

Tensão de comutação min. 10 mV DC, max. 250 V AC/DC

Corrente dos contatos min. 10 µA DC, max. 3 A AC, 1 A DC

Potência dos contatos mín. 50 mW, máx. 750 VA, máx. 40 W DC (com U menor que 40 V)

Saídas de corrente

Quantidade 3 x saídas

Faixa 0/4 ... 20 mA, 20 ... 0/4 mA

Carga máx. 500 Ω

Interface Ethernet (opcional)

Quantidade 1 x, não combinável com RS232

Transmissão de dados 10/100 MBit

Interface RS232 (opcional)

Quantidade 1 x, não combinável com Ethernet

Indicação dos valores de medição

- Display LC gráfico indicação digital e semi-analógica (50 x 25 mm), com iluminação
- Faixa máxima de exibição -99999 ... 99999

Indicação dos LEDs

- Status da tensão de serviço 1 x LED verde
- Status mensagem de falha 1 x LED vermelho
- Status relé de trabalho 1/2/3 3 x LED amarelo
- Status da interface 1 x LED verde

Temperatura ambiente -20 ... +60 °C (-4 ... +140 °F)

Tipo de proteção

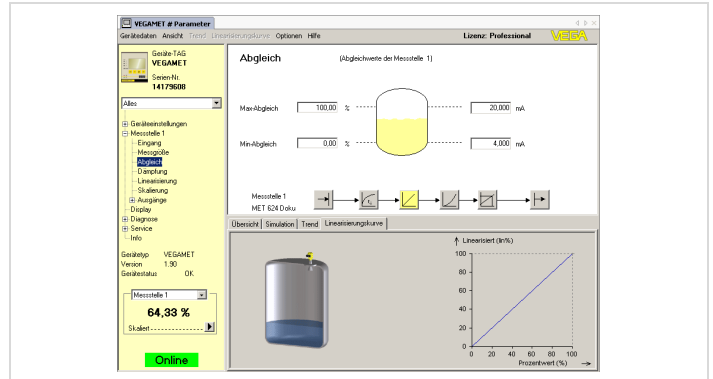
- Aparelho IP 30
- Base de fixação IP 20

Homologações

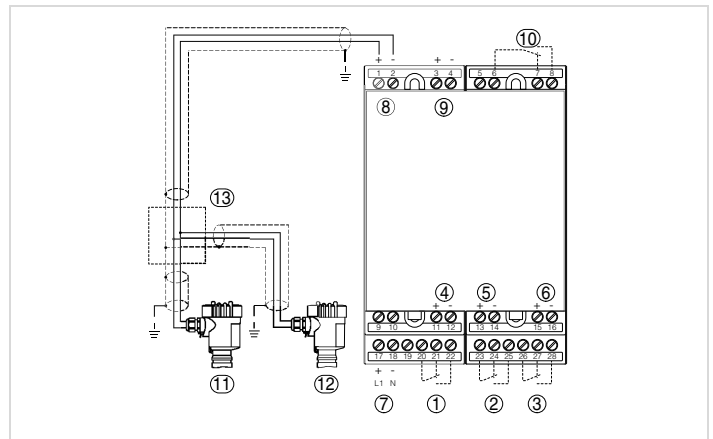
Informações detalhadas sobre as homologações disponíveis podem ser encontradas no "configurator" na nossa homepage www.vega.com/configurator.

Configuração

A configuração do VEGAMET 625 é feita através de menus pelas quatro teclas frontais e um display LC gráfico de estrutura clara com iluminação de fundo. De forma alternativa, o aparelho pode ser ajustado através do software de configuração PACTware e o respectivo DTM.



Conexão elétrica

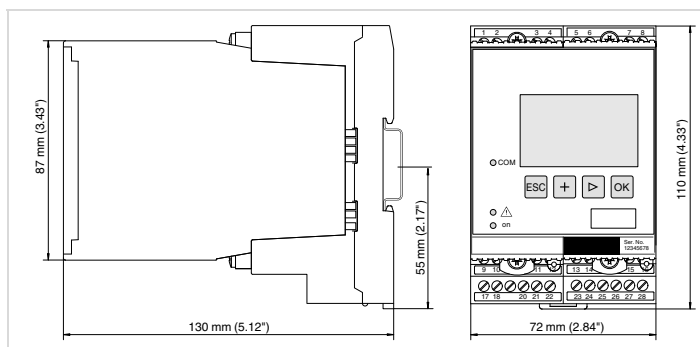


Conexão do VEGAMET 625 com sensores de dois condutores

- 1 *Relé de trabalho interno 1*
- 2 *Relé de trabalho interno 2*
- 3 *Relé de trabalho interno 3*
- 4 *Saída de corrente interna 1*
- 5 *Saída de corrente interna 2*
- 6 *Saída de corrente interna 3*
- 7 *Alimentação de tensão do VEGAMET 625*
- 8 *Entrada de dados de medição com alimentação do sensor (entrada ativa)*
- 9 *Entrada de dados de medição (entrada passiva), não em modelos Ex ia*
- 10 *Relé interno de sinalização de falha*
- 11 *Sensor HART de dois condutores com endereço Multidrop 1*
- 12 *Sensor HART de dois condutores com endereço Multidrop 2*
- 13 *Distribuidor*

Informações detalhadas sobre a conexão elétrica do aparelho podem ser consultadas no manual do aparelho em nossa homepage www.vega.com/downloads.

Dimensões



Informação

Na nossa homepage www.vega.com estão disponíveis maiores informações sobre a linha de produtos da VEGA.

A nossa área de downloads no endereço www.vega.com/downloads podem ser baixados gratuitamente manuais de instruções, informações sobre produtos, prospectos, documentos de homologações, desenhos de aparelhos e muito mais.

Contacto

Consulte o endereço do seu representante da VEGA na nossa homepage www.vega.com.