

# VEGAMET 624

## Aparelho de avaliação para medição contínua



### Área de aplicação

O VEGAMET 624 é um aparelho de avaliação universal para diversas tarefas de regulação e comando, como medição de nível de enchimento e da pressão do processo e o comando de bombas. Outras aplicações possíveis são o registro de estoque, VMI (Vendor Managed Inventory) e consulta remota. Variadas funções de calibração permitem o ajuste individual para a respectiva tarefa.

### Vantagens

- Entrada de 4 ... 20 mA/HART do sensor com alimentação do transformador de medição
- Três saídas de relé, três saídas de corrente escaláveis
- Display LC gráfico com iluminação
- Diversas funções de calibração, por exemplo, escalação e linearização
- Servidor de web integrado
- Envio dos valores de medição e mensagens por e-mail
- Adequado para a permuta de dados com WEB-VV

### Função

O aparelho de avaliação VEGAMET 624 alimenta um sensor 4 ... 20 mA/HART qualquer e processa o seu valor de medição. Através de uma calibração no VEGAMET, esse valor pode ser livremente escalado/linearizado e assim passado pela saída de corrente para outros aparelhos conectados. Estão disponíveis três relés de trabalho para a sinalização de valor-limite.

Interfaces opcionais oferecem a possibilidade de consulta remota dos valores medidos. Um servidor de web integrado permite a disponibilização dos valores medidos numa rede de computadores.

### Dados técnicos

Forma construtiva      Aparelho para montagem embutida com base de fixação para a montagem em trilho de 35 x 7,5 (EN 50022)

#### Terminais de ligação

- Tipo de terminal      Terminal com parafuso
- Seção transversal máx. do fio      1,5 mm<sup>2</sup> (AWG 16)

Tensão de trabalho      20 ... 253 V AC, 50/60 Hz, 20 ... 253 V DC

consumo máximo de potência      12 VA; 7,5 W

### Entrada de sensores

Número de sensores      1 x 4 ... 20 mA (HART)

Tipo de entrada (selecionável)

- Entrada ativa      Alimentação do sensor pelo VEGAMET 624
- Entrada passiva      O sensor tem alimentação de tensão própria

Transmissão de valores de medição (comutável)

- Protocolo HART      digital para sensores HART da VEGA
- 4 ... 20 mA      analógico para sensores 4 ... 20 mA

### Saídas de relé

Quantidade      3 x relé de trabalho, 1 x relé de sinalização de falha

Tensão de comutação      min. 10 mV DC, max. 250 V AC/DC

Corrente dos contatos      min. 10 µA DC, max. 3 A AC, 1 A DC

Potência dos contatos      mín. 50 mW, máx. 750 VA, máx. 40 W DC (com U menor que 40 V)

### Saídas de corrente

Quantidade      3 x saídas

Faixa      0/4 ... 20 mA, 20 ... 0/4 mA

Carga máx.      500 Ω

### Interface Ethernet (opcional)

Quantidade      1 x, não combinável com RS232

Transmissão de dados      10/100 MBit

### Interface RS232 (opcional)

Quantidade      1 x, não combinável com Ethernet

Indicação dos valores de medição

- Display LC gráfico (50 x 25 mm), com iluminação      indicação digital e semi-analógica
- Faixa máxima de exibição      -99999 ... 99999

Indicação dos LEDs

- Status da tensão de serviço      1 x LED verde
- Status mensagem de falha      1 x LED vermelho
- Status relé de trabalho 1/2/3      3 x LED amarelo
- Status da interface      1 x LED verde

Temperatura ambiente      -20 ... +60 °C (-4 ... +140 °F)

Tipo de proteção

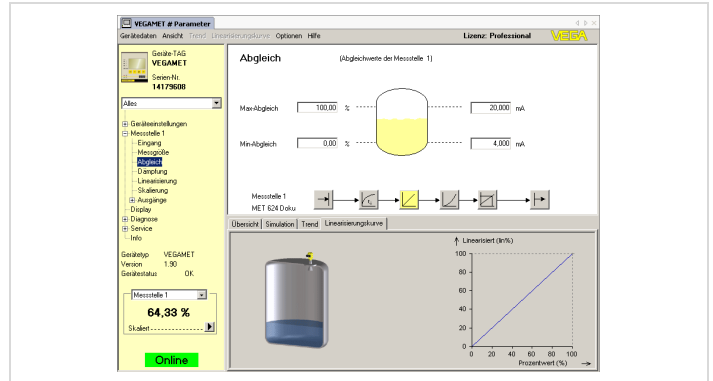
- Aparelho      IP 30
- Base de fixação      IP 20

### Homologações

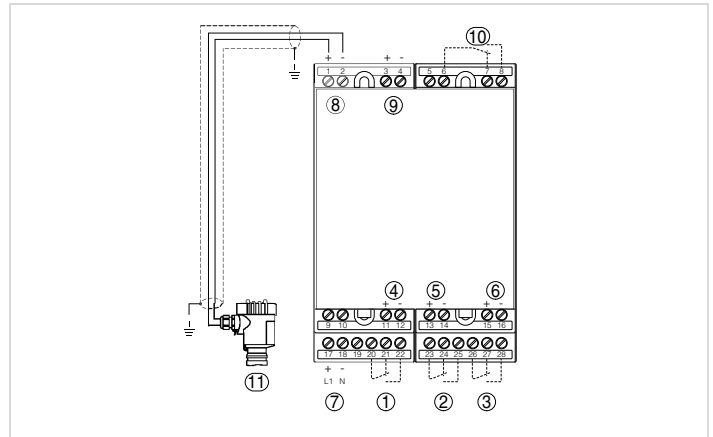
Informações detalhadas sobre as homologações disponíveis podem ser encontradas no "configurator" na nossa homepage [www.vega.com/configurator](http://www.vega.com/configurator).

### Configuração

A configuração do VEGAMET 624 é feita através de menus pelas quatro teclas frontais e um display LC gráfico de estrutura clara com iluminação de fundo. De forma alternativa, o aparelho pode ser ajustado através do software de configuração PACTware e o respectivo DTM.



### Conexão elétrica

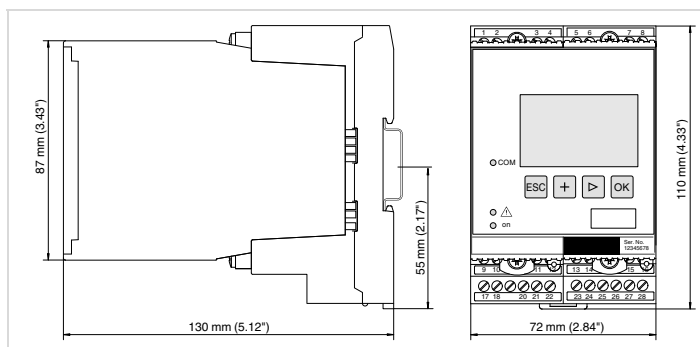


Conexão do VEGAMET 624 com sensor de dois condutores

- 1 *Relé de trabalho interno 1*
- 2 *Relé de trabalho interno 2*
- 3 *Relé de trabalho interno 3*
- 4 *Saída de corrente interna 1*
- 5 *Saída de corrente interna 2*
- 6 *Saída de corrente interna 3*
- 7 *Alimentação de tensão do VEGAMET 624*
- 8 *Entrada de dados de medição com alimentação do sensor (entrada ativa)*
- 9 *Entrada de dados de medição (entrada passiva), não no modelo Ex-ia*
- 10 *Relé interno de sinalização de falha*
- 11 *Sensor 4 ... 20 mA/HART (modelo com dois condutores)*

Informações detalhadas sobre a conexão elétrica do aparelho podem ser consultadas no manual do aparelho em nossa homepage [www.vega.com/downloads](http://www.vega.com/downloads).

## Dimensões



## Informação

Na nossa homepage [www.vega.com](http://www.vega.com) estão disponíveis maiores informações sobre a linha de produtos da VEGA.

A nossa área de downloads no endereço [www.vega.com/downloads](http://www.vega.com/downloads) podem ser baixados gratuitamente manuais de instruções, informações sobre produtos, prospectos, documentos de homologações, desenhos de aparelhos e muito mais.

## Contato

Consulte o endereço do seu representante da VEGA na nossa homepage [www.vega.com](http://www.vega.com).