

# VEGAMET 625

## Equipo de evaluación para la medición continua



### Campo de empleo

VEGAMET 625 es un equipo de evaluación universal para numerosas tareas de regulación y control tales como medición de nivel, aforo, capa de separación, presión diferencial y de proceso. La captación de existencias, VMI (Vendor Managed Inventory) y consulta remota son otras posibilidades de aplicación. Numerosas funciones de ajuste permiten adaptaciones individuales al planteamiento de problema correspondiente.

### Ventajas

- 2 x entradas de sensor HART con alimentación del convertidor de medición
- Tres salidas de relé, tres salidas de corriente escalables
- Display LC iluminado, con capacidad gráfica
- Numerosas funciones de ajuste, p. Ej. escalado, linealización
- Servidor web integrado
- Envío de valores de medición y avisos por correo electrónico
- Adecuado para el intercambio de datos con WEB-VV

### Función

El equipo de evaluación VEGAMET 625 alimenta un sensor HART y procesa sus valores de medida. Mediante un ajuste en el VEGAMET se pueden escalar/linealizar arbitrariamente esos valores medidos y transferirlos de esta forma por esta salida de corriente a los sistemas conectados a continuación. Junto con la visualización con capacidad gráfica hay disponibles tres relés de trabajo como indicadores de valor límite para tareas de control.

En caso de equipos con interfaces opcionales los valores medidos pueden llamarse a por módem o red mediante un navegador Web o WEB-VV. Además, es posible el envío de valores de medidos y avisos por correo electrónico.

### Datos técnicos

Forma constructiva Aparato de montaje con zócalo de fijación para el montaje en una regleta de montaje 35 x 7,5 (EN 50022)

Bornes de conexión  
 – Tipo de borne Borne con tornillo  
 – Sección máx.de conductor 1,5 mm<sup>2</sup> (AWG 16)

Tensión de trabajo 20 ... 253 V AC, 50/60 Hz, 20 ... 253 V DC

consumo máximo de potencia 12 VA; 7,5 W

### Entrada del sensor

Cantidad de sensores 2 sensores VEGA-HART

Tipo de entrada (selectiva)

- Entrada activa Alimentación del sensor a través de VEGAMET 625
- Entrada pasiva Sensor tiene alimentación de tensión propia

Transmisión del valor de medición

- Protocolo HART-Multidrop digital para los sensores HART de VEGA

### Salidas de relé

Cantidad 3 x relés de trabajo, 1 x relé de aviso de interrupción

Tensión de activación min. 10 mV DC, max. 250 V AC/DC

Corriente de conmutación min. 10 µA DC, max. 3 A AC, 1 A DC

Potencia de ruptura min. 50 mW, max. 750 VA, max. 40 W DC (para U < 40 V)

### Salidas de corriente

Cantidad 3 x salidas

Zona 0/4 ... 20 mA, 20 ... 0/4 mA

Carga máx. 500 Ω

### interface Ethernet (opcional)

Cantidad 1 x, no combinable con RS232

Transmisión de datos 10/100 MBit

### Interfaz RS232 (opcional)

Cantidad 1 x, no combinable con Ethernet

Indicación de valor de medición

- Display LC (50 x 25 mm) con capacidad gráfica, con iluminación Indicación digital y casi-analógica
- Rango máximo de indicación -99999 ... 99999

Indicación LED

- Estado tensión de trabajo 1 x LED verde
- Estado señal de interrupción 1 x LED rojo
- Estado relé de trabajo 1/2/3 3 x LED amarillos
- Estado interface 1 x LED verde

Temperatura ambiente -20 ... +60 °C (-4 ... +140 °F)

Tipo de protección

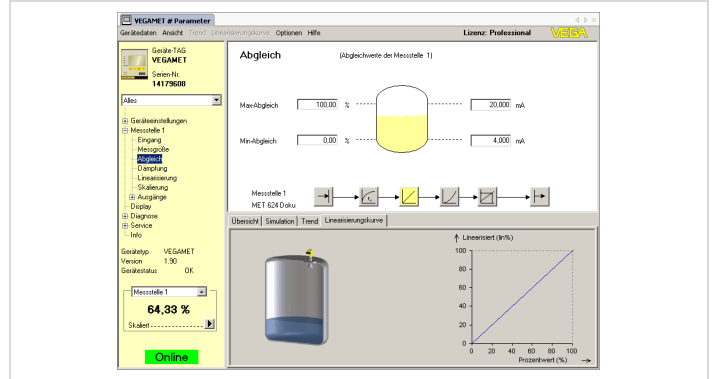
- Equipo IP 30
- Zócalo de fijación IP 20

### Homologaciones

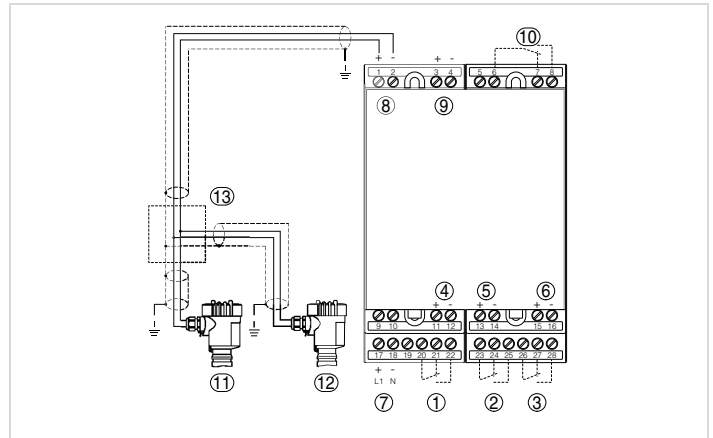
Informaciones detalladas sobre las homologaciones disponibles se encuentran en el "configurador" en nuestra página principal en [www.vega.com/configurador](http://www.vega.com/configurador).

### Configuración

La configuración del VEGAMET 625 se realiza mediante guía de menú a través de cuatro teclas frontales y una visualización LC clara con capacidad gráfica y luz de fondo. Opcionalmente se puede parametrizar el equipo con el software de configuración PACTware y el DTM correspondiente.



### Conexión eléctrica

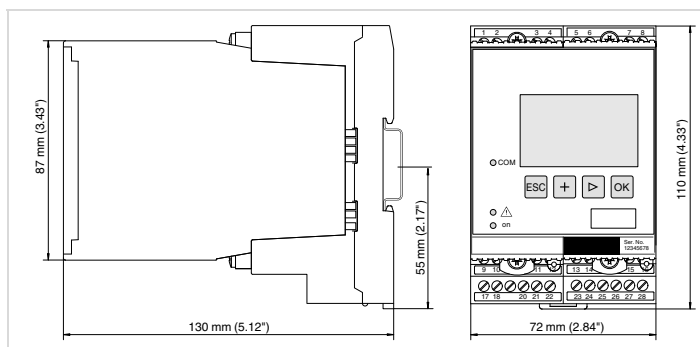


Conexión VEGAMET 625 con sensores de dos hilos

- 1 Relé de trabajo interno 1
- 2 Relé de trabajo interno 2
- 3 Relé de trabajo interno 3
- 4 Entrada de corriente interna 1
- 5 Entrada de corriente interna 2
- 6 Entrada de corriente interna 3
- 7 Alimentación de tensión del VEGAMET 625
- 8 Entrada de datos de medición con alimentación del sensor (entrada activa)
- 9 Entrada de datos de medición (entrada pasiva), no para Ex ia
- 10 Relé interno de aviso de interrupciones
- 11 Sensor HART de dos hilos con dirección Multidrop 1
- 12 Sensor HART de dos hilos con dirección Multidrop 2
- 13 Distribuidor

Detalles sobre la conexión eléctrica se encuentran en la instrucción de servicio del equipo en nuestra página principal en [www.vega.com/downloads](http://www.vega.com/downloads):

## Medidas



## Información

En nuestra página principal [www.vega.com](http://www.vega.com) se encuentran informaciones más amplias sobre VEGA.

En el área de descarga en [www.vega.com/downloads](http://www.vega.com/downloads) se encuentran instrucciones de servicio, informaciones de productos, folletos ramales, documentos de homologación, planos de equipos y muchas cosas más.

## Contacto

Usted encontrará su representación correspondiente en nuestra página principal [www.vega.com](http://www.vega.com)