

VEGAMET 624

Equipo de evaluación para la medición continua



Campo de empleo

VEGAMET 624 es un equipo de evaluación universal para diferentes tareas de regulación y control tales como medición de nivel, aforo y presión de proceso así como control de bombas. La captación de existencias, VMI (Vendor Managed Inventory) y consulta remota son otras posibilidades de aplicación. Numerosas funciones de ajuste permiten adaptaciones individuales al planteamiento de problema correspondiente.

Ventajas

- Entrada de sensor HART de 4 ... 20 mA con alimentación del convertidor de medición
- Tres salidas de relé, tres salidas de corriente escalables
- Display LC iluminado, con capacidad gráfica
- Numerosas funciones de ajuste, p. Ej. escalado, linealización
- Servidor web integrado
- Envío de valores de medición y avisos por correo electrónico
- Adecuado para el intercambio de datos con WEB-VV

Función

El equipo de evaluación VEGAMET 624 alimenta un sensor HART 4 ... 20 mA cualquiera y continua el proceso de su valor medido. Mediante un ajuste en el VEGAMET se puede escalar/linealizar arbitrariamente ese valor medido y de esta manera transferirlo al equipo conectado a continuación a través de la salida de corriente. Hay tres relés de trabajo disponibles como indicadores de valor límite. Interfaces opcionales brindan la posibilidad de consultar valores de medida remotos. Un servidor web integrado posibilita la disposición de valores medidos en una red.

Datos técnicos

Forma constructiva Aparato de montaje con zócalo de fijación para el montaje en una regleta de montaje 35 x 7,5 (EN 50022)

Bornes de conexión
 – Tipo de borne Borne con tornillo
 – Sección máx.de conductor 1,5 mm² (AWG 16)

Tensión de trabajo 20 ... 253 V AC, 50/60 Hz, 20 ... 253 V DC
 consumo máximo de potencia 12 VA; 7,5 W

Entrada del sensor

Cantidad de sensores 1 x 4 ... 20 mA (HART)
 Tipo de entrada (selectiva)
 – Entrada activa Alimentación del sensor a través de VEGAMET 624
 – Entrada pasiva Sensor tiene alimentación de tensión propia
 Transmisión del valor de medición (conmutable)
 – Protocolo HART digital para los sensores HART de VEGA
 – 4 ... 20 mA Análogo para sensores de 4 ... 20 mA

Salidas de relé

Cantidad 3 x relés de trabajo, 1 x relé de aviso de interrupción
 Tensión de activación min. 10 mV DC, max. 250 V AC/DC
 Corriente de conmutación min. 10 µA DC, max. 3 A AC, 1 A DC
 Potencia de ruptura min. 50 mW, max. 750 VA, max. 40 W DC (para U < 40 V)

Salidas de corriente

Cantidad 3 x salidas
 Zona 0/4 ... 20 mA, 20 ... 0/4 mA
 Carga máx. 500 Ω

interface Ethernet (opcional)

Cantidad 1 x, no combinable con RS232
 Transmisión de datos 10/100 MBit

Interfaz RS232 (opcional)

Cantidad 1 x, no combinable con Ethernet

Indicación de valor de medición
 – Display LC (50 x 25 mm) con capacidad gráfica, con iluminación Indicación digital y casi-analógica
 – Rango máximo de indicación -99999 ... 99999

Indicación LED

– Estado tensión de trabajo 1 x LED verde
 – Estado señal de interrupción 1 x LED rojo
 – Estado relé de trabajo 1/2/3 3 x LED amarillos
 – Estado interface 1 x LED verde

Temperatura ambiente -20 ... +60 °C (-4 ... +140 °F)

Tipo de protección

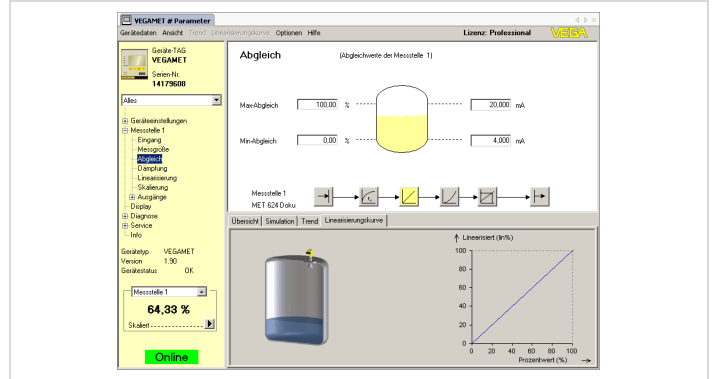
– Equipo IP 30
 – Zócalo de fijación IP 20

Homologaciones

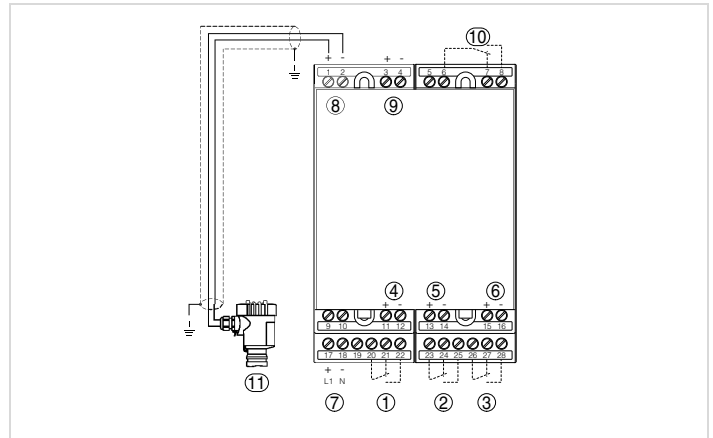
Informaciones detalladas sobre las homologaciones disponibles se encuentran en el "configurador" en nuestra página principal en www.vega.com/configurador.

Configuración

La configuración del VEGAMET 624 se realiza mediante guía de menú a través de cuatro teclas frontales y una visualización LC clara con capacidad gráfica y luz de fondo. Opcionalmente se puede parametrizar el equipo con el software de configuración PACTware y el DTM correspondiente.



Conexión eléctrica

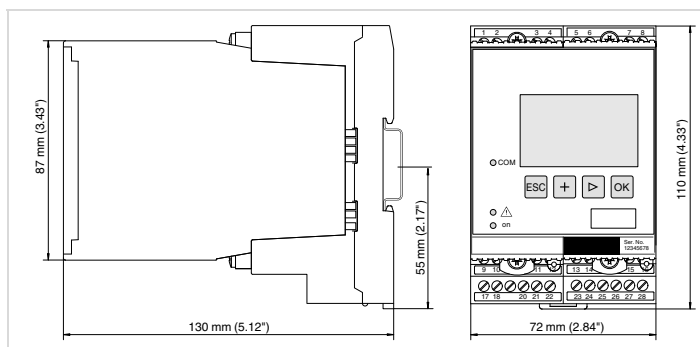


Conexión VEGAMET 624 con sensor de dos hilos

- 1 *Relé de trabajo interno 1*
- 2 *Relé de trabajo interno 2*
- 3 *Relé de trabajo interno 3*
- 4 *Entrada de corriente interna 1*
- 5 *Entrada de corriente interna 2*
- 6 *Entrada de corriente interna 3*
- 7 *Alimentación de tensión del VEGAMET 624*
- 8 *Entrada de datos de medición con alimentación del sensor (entrada activa)*
- 9 *Entrada de datos de medición (entrada pasiva), no para la versión Ex-ia*
- 10 *Relé interno de aviso de interrupciones*
- 11 *4 ... 20 mA/HART-Sensor (Versión de dos hilos)*

Detalles sobre la conexión eléctrica se encuentran en la instrucción de servicio del equipo en nuestra página principal en www.vega.com/downloads:

Medidas



Información

En nuestra página principal www.vega.com se encuentran informaciones más amplias sobre VEGA.

En el área de descarga en www.vega.com/downloads se encuentran instrucciones de servicio, informaciones de productos, folletos ramales, documentos de homologación, planos de equipos y muchas cosas más.

Contacto

Usted encontrará su representación correspondiente en nuestra página principal www.vega.com